

# CATÁLOGO DE PRODUCTOS

## Complementos:

- **Mobiliario**
- **Counter**
- **Iluminación**
- **Pisos**
- **Pantallas smartv**

www.  **XPO**  
**SEDDE** .com.mx



## BANCOS



Banco "HANNOVER"  
35cm x 40cm x 70cm  
**B1**



Banco "TABURETE"  
37cm x 34cm x 70cm  
**B2**



Banco "LUXE"  
50cm x 50cm x 60/80 cm  
**B3**



Banco "CONCHA VINIPIEL"  
40cm x 40cm x 60/80cm  
**B4**



Banco "CONCHA PLAS"  
40cm x 40cm x 60/80cm  
**B5**



Banco "MARTINI"  
45cm x 50cm x 95cm  
**B6**



Banco "TABURETE"  
104cm x 43cm x 49cm  
**B7**



Mesa "PERIQUERA 4 PATAS"  
60cm x 60cm x 98cm  
**MP1**

## MESAS PERIQUERAS



Mesa "PERIQUERA CURVA"  
60cm x 60cm x 70/90 cm  
**MP2**



Mesa "PERIQUERA ALTA"  
65cm x 65cm x 1.03m  
**MP3**



Mesa "ALTURA AJUSTABLE"  
60cm x 60cm x 70/90 cm  
**MP4**

## SILLAS



Silla "TULIPAN"  
80cm x 80cm x 40/57cm  
**SI1**



Silla "GÉNOVA"  
46cm x 46cm x 50cm  
**SI2**



Silla "EAMES"  
47cm x 54cm x 82cm  
**SI3**

## MESAS DE NEGOCIACIÓN



Mesa de "NEGOCIACION"  
76cm x 76cm x 70cm  
**M1**



Mesa "TEXTURIZADA"  
60cm x 60cm x 70cm  
**M2**

## SALA



Sillón "LOVESEAT"  
103cm x 50cm x 40cm  
**S1**



Sillón "INDIVIDUAL"  
40cm x 50cm x 40cm  
**S2**



Sillón "TABURETE"  
40cm x 40cm x 40cm  
**S3**

## MESAS DE CENTRO



Mesa de centro "SISTEMA"  
60cm x 60cm x 60cm  
**MC1**



Mesa de centro "MÁXIMA"  
45cm x 45cm x 45cm  
**MC2**



**B8** Banco  
barra ato blanco  
**22**

**B8** Banco  
barra ato negro  
**10**



## PUNTOS DE VENTA, EXHIBIDORES Y DISPLAYS



Counter Recto  
95cm x 45cm x 95cm  
**C1**



Counter Curvo  
1060cm x 45cm x 95cm x 95cm  
**C2**



Exhibidor "Torre"  
45cm x 45cm x 1.90m  
**V1**



Exhibidor "Counter"  
95cm x 45cm x 95cm  
**V2**



Folletero ALU 2V  
1.35cm de alto  
**F1**



Expo flex "Ling"  
300cm x 225cm  
**D1**



Expo Flex Curvo  
300cm x 227cm  
**D2**



"Giradona"  
3mØ x 80cm Altura  
Altura total ajustable 5m  
**D3**

## ILUMINACIÓN



Lámpara Halógena 120w  
**I-1**



Reflector STL 55w  
**I-2**



Reflector LED RGB 30w  
**I-3**



Reflector LED RGB 17w  
**I-4**



Lámpara LED T-8 24w  
**I-5**



Dicroico  
(solo con plafón)  
**I-6**



Reflector RL 50w  
**I-7**



Lampara LED de brazo  
25w  
**I-8**

## ELECTRÓNICOS, PODIUM Y MAMPARAS



Pantalla (40,46,47,49,55)"  
**AV1**



- 4 Pantallas de 40"
- 1 Pantalla de 46" SMARTV
- 2 Pantallas de 47" SMARTV
- 1 Pantalla de 49" SMARTV
- 1 Pantalla de 60"
- 1 Pantalla de 70"

Consultar catálogo de pantallas



Sistema de audio  
**AV2**



Tótem "IPHONE"  
190cm x 60cm  
**AV3**



Enfriador de bebidas  
950cm x 500cm x 530cm  
**R1**



Pódium "MÁXIMA A"  
40cm x 50cm x 1.5m  
**PO1**



Pódium "MÁXIMA B"  
50cm x 15cm x 1.15m  
**PO2**



Mamparas  
95cm x 5cm x 2.48m  
**MA1**

## PISOS



Pisos Vinílicos  
**PS-V**



- 5 "Infinity Nat"
- 7 "Virgin Wood"
- 3 "White Pink"
- 6 "Plank White"

Consultar catálogo de pisos



Pisos Laminados  
Caoba claro, Gris claro  
Café oscuro  
**PS-L**



Pisos Alfombras  
Rojo: 3m x 3m  
Azul: 1.78Ø - 6X3 - 2.93X2.87  
**PS-A**



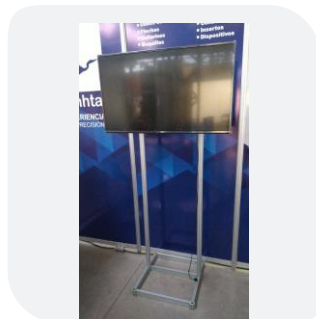
Pisos Tarimas  
Con ó sin Iluminación  
**PS-T**



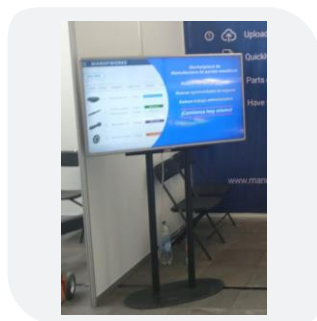
En stand de diseño



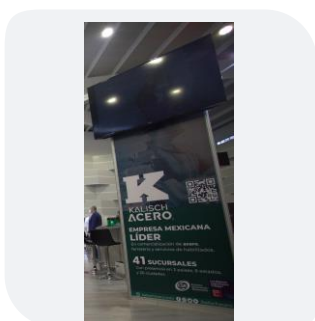
En stand de diseño



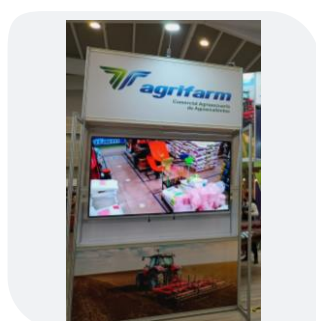
En soporte ALU



En soporte NEG

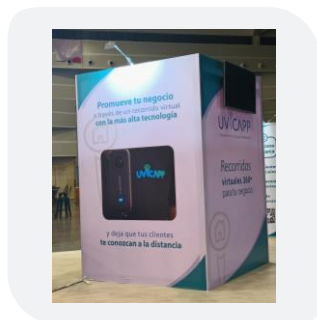


En tótem



En tótem

» Categoría:  
PANTALLAS SMARTV



En tótem



En tótem

40" (4)  
43" (1)  
47" (2)  
49" (1)  
55" (6)  
60" (1)  
70" (1)  
75" (2)  
**TótemiPhone**  
**Pantalla LED 3x2m**





www.  **XPO**<sup>®</sup>  
**SEDDE** .com.mx



**XPO1**

Calle San Marcos #146 Col. San Marcos C.P. 20070 Aguascalientes, Ags.

**XPO2**

Calle Ezequiel A. Chávez Sur #237 Barrio de la Estación C.P. 20259 Aguascalientes, Ags.